

一般財団法人 千葉県社会保険協会

月刊 社保ちば

目次

●日本年金機構からのお知らせ●

- 「職域型年金委員」について 2-3

●協会けんぽ千葉支部からのお知らせ●

- 令和3年度協会けんぽ被扶養者(家族)特定健診のご案内 ... 4
- 限度額適用認定証について 5
- 協会けんぽ千葉支部 移転のお知らせ 5

●千葉県社会保険協会からのお知らせ●

- 梨・ぶどう狩り補助券の配付のご案内 6
- 富士急ハイランド料金改定のお知らせ 7
- 事業所対抗ボウリング大会開催のご案内 8
- ボウリング利用補助券のご案内 9

補助券(割引券)ご利用に際してのお願い

新型コロナウイルス感染拡大防止のため、各施設で様々な対策がとられています。感染状況により、対策が変更されることなどがありますので、ご予約やお出かけの前に、必ずご利用される施設のホームページ等にて最新情報をご確認くださいませようお願いします。

千葉県社会保険協会のホームページ ➔ <https://shaho-chiba.jp>



スマホ対応してます

● 日本年金機構からのお知らせ ●

「職域型年金委員」ってなんですか？

主にお勤めの会社（厚生年金保険の適用事業所）内で活動する年金委員です。お勤め先で一定期間、年金に関する事務を経験され、年金制度についての知識をお持ちの方について、事業主が管轄の年金事務所に推薦書を提出し、厚生労働大臣が委嘱することとされています。

概 要	<ul style="list-style-type: none"> ● 職場（厚生年金保険の適用事業所）内において、年金制度の普及・啓発活動を行っていただくために設置 ● 厚生年金保険の適用事業所のうち 300人以上の被保険者がいる事業所 → 2名以上 300人未満の被保険者がいる事業所 → 1名以上 ● 全国で約111,500人に委嘱【令和3年3月時点】
活 動 内 容	新入職員に対する年金制度の概要の説明や職場における年金制度の周知、定年退職予定者に対する年金受給手続きの相談・助言等
推 薦 条 件	推薦時点において、厚生年金保険に関する事務を担当している、または、過去に担当したことがある等、職場において一定期間の実務経験があり、年金制度について知識がある方
報 酬	奉仕的な民間協力員として活動していただいています。活動に伴う旅費等については支給されますが、報酬はありません。
任 期	なし

「職域型年金委員」になるには？

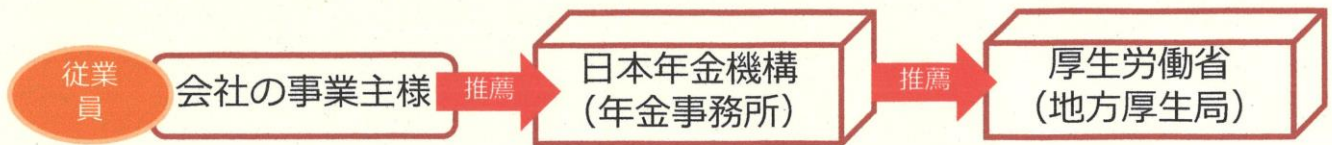
推薦条件

厚生年金保険の適用事業所の事業主が、「年金委員推薦書（職域型）」を管轄の年金事務所へ提出していただくこととなります。まずは、最寄りの年金事務所までご相談ください。

※年金委員の推薦にあたっては、原則として推薦時点において、現に厚生年金保険に関する事務の担当者であるか過去に担当していたことがあるなど、一定期間の経験があつて、年金制度について知識のある方とされています。

推薦方法

職域型の年金委員は、事業主が日本年金機構に推薦し、厚生労働大臣が委嘱することとされています。



年金委員への活動を支援します

日本年金機構では、厚生労働省が示した重点活動内容に基づき、年金委員に対して活動の支援を行っています。具体的には、活動の参考となる冊子や年金制度の改正に関するリーフレット等を提供しています。また、年金委員を対象にした研修会等も実施しています。

功績のある年金委員を表彰します

長年にわたり、政府管掌年金事業の推進および発展にご協力いただいている年金委員に対してその功績を讃え、感謝の意を表すため、年金委員表彰を実施しています。

職域型年金委員に関する詳しい説明は、日本年金機構ホームページの「年金委員通信」をご覧ください。管轄の年金事務所にお問い合わせください。

事業主の皆様へ

年金制度に関する仕組みや各種届出手続き方法など、従業員の方々が知りたい情報や知識を有する職員の方が職場内にいることは、とても心強いものです。

年金委員は、こうした期待に応えるため職場と年金事務所を結ぶパイプ役となります。

また、年金事務所では「年金委員」の方に研修会のご案内をするなどのサポートをしています。

趣旨をご理解いただき、まだ年金委員を設置されていない事業主の皆様におかれましては、是非、年金委員の推薦をお願いします。

また、「職域型」年金委員である従業員がお辞めになる際は、引き続き「地域型」年金委員へ移行していただけるようのご案内をお願いします。

詳しくは、最寄りの年金事務所までご相談ください。

協会けんぽ千葉支部からのお知らせ

事業主様へ ▶ ぜひ職場内で回覧をお願いいたします。

令和3年度 協会けんぽ被扶養者（家族）

特定健診のご案内

40歳～74歳の協会けんぽご加入の被扶養者（家族）を対象とした健診です。
年度内（令和3年4月1日～令和4年3月31日）におひとり様一回限り健診費用の補助を受けて受診できます。

※被保険者は生活習慣病予防健診をご利用ください。（特定健診の補助はありません）

健診費用

健診費用の総額

約8,000円

協会けんぽの
補助で

＜基本的な健診のみ受診した場合＞

自己負担額

0円 または **950円**

（千葉県内の健診実施機関に限る）

受診までの流れ

1

「受診券（セット券）」と
健康保険証の
記号・番号を確認する

※「受診券（セット券）」は
被保険者のご自宅等に
送付されます。

2

健診実施機関に
予約する

事前に予約が必要です。

健診実施機関は
こちら



3

健診を受ける

受診当日は以下のものを忘れず
お持ちください。

- 受診券（セット券）
 - 健康保険証
 - 健診費用（自己負担分）
- ※事前に健診実施機関にて確認ください。

「受診券（セット券）」の発行について

「受診券（セット券）」がお手元にない、「受診券（セット券）」と健康保険証の記号・番号が一致しない等の場合は、**受診日の10日前**までに受診券発行のための申請書を協会けんぽにご提出ください。申請書は協会けんぽホームページからダウンロードできます。インターネット環境やプリンターがない場合は、千葉支部にお電話ください。

お問い合わせ先

☎043-308-0525 保健グループ

医療費が高額になりそうなときは 限度額適用認定証が便利です！

限度額適用認定証を医療機関の窓口で提示することで、
1か月間（1日から月末まで）の窓口負担が自己負担限度額までとなります

詳しくは
こちら



例：総医療費（医療費の10割）が100万円、自己負担額が3割負担の場合
（70歳未満（自己負担割合3割）で標準報酬月額26万円の方）



※自己負担限度額は受診者の年齢および被保険者の標準報酬月額により異なります。

申請から利用までの流れ

1

「限度額適用認定申請書」を協会けんぽにご郵送

2

約1週間程度で、限度額適用認定証を交付

3

医療機関に健康保険証と限度額適用認定証を提示

協会けんぽ千葉支部 移転のお知らせ

詳しくは
こちら



全国健康保険協会（協会けんぽ）千葉支部は令和3年9月21日（火）に移転いたします。
現所在地での営業は令和3年9月17日（金）までとなります。

● **移転日** 令和3年**9月21日（火）**

● **新所在地**

〒260-8645
千葉市中央区新町3-13
千葉TNビル2階

● **連絡先**

移転に伴い、電話番号等の変更を予定しております。決まり次第、ホームページなどでお知らせいたします。

※令和3年9月17日（金）まで
電話番号 043-308-0521（代表）



全国健康保険協会 千葉支部
協会けんぽ

〒260-8645 千葉市中央区富士見2-20-1 日本生命千葉ビル9階



043-308-0521（代表） ※令和3年9月17日（金）まで



お手続きは郵送をご利用ください



協会けんぽ 千葉 検索



メールマガジン配信中！

健康保険や健康づくりのタイムリーな情報をお届けします。

登録方法

ご登録はコチラ

- 1 ご登録画面にアクセス
- 2 “新規登録”をクリック
- 3 メールアドレス等を入力し、登録



千葉県社会保険協会 からのお知らせ



被保険者等の健康保持増進事業

旬の味覚 梨・ぶどう狩り

補助券を配付中です

梨・ぶどう狩り(鎌ヶ谷地区 3契約農園)

鎌ヶ谷市観光農業組合 (鎌ヶ谷市役所内)

☎047-445-1141(代) 内線 545

(http://www.kamagayasikankounouguyoukumiai.info/)

●利用期間 令和3年8月21日(土)~9月30日(木)

●自己負担額 大人(6才以上) 500円
小人(3才~5才) 200円

ぶどう狩り(香取地区 2契約農園)

■平山ぶどう園 香取市高萩 359 ☎0478-75-3663
(https://hirayamabudouen.jimdofree.com)■菅谷ぶどう園 香取市岩部 1928-3 ☎0478-75-2683
(http://www.ne.jp/asahi/sugaya/budouking/)

●利用期間 平山ぶどう園: 令和3年8月14日(土)~9月30日(木)

菅谷ぶどう園: 令和3年8月16日(月)~9月30日(木)

●自己負担額 大人(6才以上) 430円
小人(2才~5才) 120円

■新型コロナウイルス感染予防と拡大防止策を実施し、開園いたします。

■期間中でも気象条件や農園の事情等により利用期間が変更になる場合や入園できない場合があります。

ご来園の際は、必ず農園に最新情報をご確認くださいませようお願いします。

●申込方法 下記の『補助券申込書』に必要事項をご記入のうえ、返信用封筒(送付先明記・切手貼付※94円切手)を必ず同封し、下記申込先まで郵送にてお申込みください。※1地区、1事業所につき10枚まで

●申込先 〒260-0001 千葉市中央区都町3-18-13
(一財)千葉県社会保険協会 梨ぶどう狩り補助券係 宛●申込受付 令和3年7月29日(木)~9月10日(金)
※補助券がなくなり次第、配付を終了いたします。

※コピーしてお申込みください

梨・ぶどう狩り 補助券申込書

鎌ヶ谷 (梨・ぶどう狩り)	大人券	枚
	小人券	枚
	計	枚
香取 (ぶどう狩り)	大人券	枚
	小人券	枚
	計	枚

・鎌ヶ谷地区 (梨・ぶどう狩り)

・香取地区 (ぶどう狩り)

※希望の地区に○印をしてください


事業所記号

事業所番号

事業所名

所在地〒

TEL


重要なお知らせ①

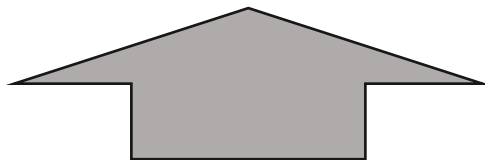
富士急ハイランド料金改定のお知らせ

富士急ハイランド様より下記のとおり料金改定のお知らせがありました。

ご利用者の**利用者窓口支払料金は従前どおり**です。また、配付しております割引券もそのままご利用できます。

新料金


	一般料金	協会契約料金	協会補助	利用者窓口支払料金
大人	6,300 円	6,100 円	900 円	5,200 円
中高生	5,800 円	5,600 円	1,100 円	4,500 円
小学生	4,600 円	4,400 円	1,100 円	3,300 円
幼児・シニア	2,200 円	2,100 円	500 円	1,600 円



旧料金

	一般料金	協会契約料金	協会補助	利用者窓口支払料金
大人	6,200 円	6,000 円	800 円	5,200 円
中高生	5,700 円	5,500 円	1,000 円	4,500 円
小学生	4,500 円	4,300 円	1,000 円	3,300 円
幼児・シニア	2,100 円	2,000 円	400 円	1,600 円

料金改定日 令和 3 年 7 月 21 日（水）～


重要なお知らせ②

鴨川シーワールド入場制限のお知らせ

鴨川シーワールド様より新型コロナウイルス感染症対策として、下記の日程で入館制限実施のお知らせがありました。

この期間中は、当協会割引券の利用は停止となります。

入館制限及び
利用停止期間 **令和 3 年 7 月 22 日（木）～ 8 月 30 日（月）**

※ご利用の際には、施設に直接お問い合わせいただくか、ホームページ等で必ず最新情報をご確認ください。また、割引券もそのままご利用いただけます。

第15回 事業所対抗ボウリング大会を開催いたします

- 日 時 : 令和3年 10月23日(土) 午前10時より(集合時間 午前9時30分)
- 場 所 : ベガアサヒボウリングセンター 千葉市中央区新宿2-1-5 電話 043-242-2331
- 競技種目 : 事業所対抗の団体戦(個人戦も兼ねる) ※1チーム3名による団体戦
- 参加資格 : 当協会会員事業所に勤務する被保険者。ただしプロライセンスを有する方は除きます。
- 競技方法 : ヨーロピアン方式により、1人3ゲームのトータルピンにより順位を決定します。(個人戦も兼ねる)
- ハンディキャップ(1ゲーム): ※マイボール持参者はハンディーはありません。

	男子	女子	マイボール持参者 (男女とも)
50歳未満	0	15ピン	0
50歳以上60歳未満	5ピン	20ピン	0
60歳以上	10ピン	25ピン	0
70歳以上	15ピン	30ピン	0

- 表 彰 : 団体戦は上位5チーム 個人戦は上位10位まで表彰します。
- 定 員 : 30チーム(ただし、1事業所1チームとします)
申し込みは、先着順とし、定員になり次第締切となります。
- 参 加 料 : 1チーム(3名分)3,000円とし、大会当日に集金いたします。
- 申込方法 : 下記の申込書にご記入のうえ、FAXまたは郵送にてお申し込みください。
- 申込締切 : 令和3年9月13日(月) 必着
- 主催(申込先): 一般財団法人千葉県社会保険協会 〒260-0001 千葉市中央区都町3-18-13
TEL 043-233-3971 FAX 043-233-3973



第15回 事業所対抗ボウリング大会 参加申込書

※1チーム3名の氏名は、**投球順**にご記入ください。

健康保険被保険者証の 記号・番号	ふりがな 氏 名	性 別	生年月日	年 齢 (開催当日の年齢)	マイボール
		男・女	年 月 日	歳 (HD ピン)	有・無
		男・女	年 月 日	歳 (HD ピン)	有・無
		男・女	年 月 日	歳 (HD ピン)	有・無

令和2年 月 日 事業所名 _____
 事業所所在地 _____
 電 話 番 号 _____
 申 込 責 任 者 _____

※この申込書に、ご記入いただいた個人情報は、本事業の運営およびそれに関するご連絡、ご案内以外には使用いたしません。



リフレッシュに 運動不足解消に

ボウリング利用補助券を配付しています



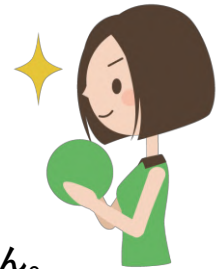
令和3年7月20日(火)から当協会会員事業所の被保険者様と被扶養者様を対象にボウリング利用補助券を配付しています。

◆ 利用期間 ◆

令和3年8月1日(日)～令和4年3月31日(木)

◆ 補助券のご利用方法 ◆

- ・ 下記のボウリング場をご利用できます。
- ・ 利用者1人につき、利用日当日1枚限り有効です。
- ・ 利用者1人につき、**利用合計額が300円以上**でご利用できます。
- ・ 利用者1人につき、**利用合計額が300円に満たない場合は、ご利用できません。**
(利用料金は、各ボウリング場が提示されている料金となります。一律ではありません。)
- ・ フロント受付時に補助券を提出し、清算時に補助金額を差し引いた金額をお支払ください。
- ・ 配付枚数は、**1事業所10枚まで**となります。
- ・ 配付する補助券数に限りがありますので、なくなり次第、終了となります。
- ・ ボウリングのゲーム以外でのご利用はできません。



◆ 補助券がご利用できるボウリング場 ◆

● VEGA アサヒボウリングセンター	…千葉市中央区新宿 2-1-5	…TEL 043-242-2331
● VEGA 八千代店	…八千代市大和田新田 138-6	…TEL 0570-040-777
● VEGA あすみが丘ボウル	…千葉市緑区あすみが丘 7-1	…TEL 043-312-3580
● VEGA 旭ボウル	…旭市口 904-1	…TEL 0479-62-2618
● VEGA ユーカリボウル	…佐倉市ユーカリが丘 3-2-1	…TEL 043-488-1110

◆ 申込方法 ◆

下記申込書に必要事項を記入し、返信用封筒(94円切手貼付)を必ず同封のうえ、下記申込先まで郵送にてお申し込みください。

申込先 〒260-0001 千葉市中央区都町 3-18-13 (一財)千葉県社会保険協会

※コピーしてお申し込みください

ボウリング利用補助券 申込書

申 込 枚 数
枚

※1事業所10枚まで

事業所記号	事業所番号
事業所名	
所在地 〒	
T E L	担当者名