

一般財団法人 千葉県社会保険協会

月刊 社保ちば

2

FEBRUARY

2026

目次

●日本年金機構からのお知らせ●

- ・ねんきんネット 2
- ・公的年金等の源泉徴収票をマイナポータルで受け取れます！... 3

●千葉県社会保険協会からのお知らせ●

- ・宿泊補助を受けられる保養所のご案内 6
- ・木更津「潮干狩り」補助券を配付します！ 7

●協会けんぽ千葉支部からのお知らせ●

- ・令和7年度健康保険委員研修会を配信でお届け！ 4
- ・「健康保険委員」のご登録をお願いいたします 4
- ・はじまっています！電子申請 4
- ・健康経営セミナーに参加してみよう！ 5
- ・「まんがで分かる！上手な医療のかかり方」ホームページで公開中！..... 5

割引券(補助券)ご利用に際してのお願い

天候等、様々な理由により各施設の営業情報が変わる場合がございます。当協会が配付しております割引券(補助券)をご利用の際には、各施設のホームページ等にて最新情報を必ずご確認くださいませようお願い申し上げます。

千葉県社会保険協会のホームページ ➡ <https://shaho-chiba.jp>



スマホ対応してます

窓口に行かなくて
いいので便利！

通知が**オンライン**で
受け取れます！

※その他にも色々な機能があります！



日本年金機構からのお知らせ

公的年金等の源泉徴収票を マイナポータルで受け取れます！

確定申告で使う源泉徴収票は、ねんきんネットで電子送付の希望登録をすると、

- ・ 郵送より早く、マイナポータル上で電子データを受け取れます
- ・ 受け取った電子データを利用するとe-Taxでの確定申告が簡単に行えます
- ・ 一度登録すれば、毎年電子データが届きます

この機会にぜひご登録ください。



「ねんきんネット」
マスコットキャラクター
ねんきん太郎

ステップ 1

マイナポータルからねんきんネットにログイン

- ①マイナポータルにログイン
- ②マイナポータルトップ画面の「**年金**」を選択
- ③「**通知書のペーパーレス化**」を選択

⇒ねんきんネットに自動でログインします。

※ 本サービスの利用には、マイナポータルとねんきんネットの連携手続きが必要です。
連携手続きがお済みでない方は、裏面をご覧ください。



【ステップ 1 ②の画面イメージ】



ステップ 2

ねんきんネットで電子送付希望の登録

「電子送付の希望の登録/変更」画面で、「公的年金等の源泉徴収票」欄の「**電子送付する**」を選択してください。

※ 電子送付の希望登録をした場合、郵送は停止されます。

【ステップ 1 ③の画面イメージ】



ステップ 3

マイナポータルで電子データの受け取り

12月中旬から 1月上旬にかけて、当年分の源泉徴収票の電子データがマイナポータルの「お知らせ」に届きます。

ステップ 4

e-Taxでの確定申告に利用



「確定申告書等作成コーナー」
はこちら

国税庁のホームページから「確定申告書等作成コーナー」を開き、e-Taxでの確定申告を行ってください。
マイナポータル連携を利用して、源泉徴収票の内容を簡単に取り込み、確定申告書に自動入力されます。



https://www.keisan.nta.go.jp/kyoutu/ky/smsp/top#bsctrl

【ステップ 2 の画面イメージ】



電子送付の登録方法等の詳細は、日本年金機構のホームページをご覧ください。

ねんきんネット 源泉徴収票 電子送付

検索



https://www.nenkin.go.jp/tokusetsu/denshisofu_kojin.html

協会けんぽ千葉支部からのお知らせ

期間限定

令和7年度

健康保険委員研修会

を配信でお届け!

好きな時に
視聴できます!令和8年1月中旬より令和7年度健康保険委員研修会
(オンデマンド研修)を開催!

毎年多くの方に視聴いただいています。ぜひご視聴ください!

配信方法

YouTubeによる録画配信

スマートフォンやパソコン
からご視聴いただけます※接続にかかる通信費用は
参加者のご負担となります。視聴
無料

配信内容

- ①メンタルヘルス対策
「セルフケアをはじめよう」
- ②簡単・手軽なエクササイズ
- ③協会けんぽの取組について

配信期限

令和8年3月31日(火)まで

ご視聴は
こちらから

事業所内の健康づくりにお役立てください!

まだ健康保険委員登録が
お済みでない事業所さま!

この機会に
「健康保険委員」
のご登録をお願いいたします

全国で
33万社の方
が登録中!

「健康保険委員」は、従業員の方への健康保険に関
する周知広報や相談業務など、自社内の健康づく
りの取組にご協力いただくご担当者です。
事業所さまと協会けんぽを結ぶ橋渡し役として、
日常の業務に支障のない範囲でご協力いただい
ております。

※ご登録は協会けんぽ千葉
支部に加入している被保
険者様に限ります(任意
継続被保険者を除く)

登録申込書の
ダウンロード
はこちら

- ✓ 登録料や会費は一切かかりません!
- ✓ ご登録は簡単!
「登録申込書」を記入してFAXするだけ!
- ✓ 特典として事務手続き冊子
「協会けんぽGUIDEBOOK」を
お送りいたします



広報

相談役

職場の
健康づくり

モニター

ご協力をお願いします



はじまっています!電子申請

令和8年1月13日(火)より、
各種申請手続きがオンラインで可能となりました。

- ほぼすべての申請に対応
- 申請後の処理状況もスマホやPCで確認できます

これからは、様々なお手続きがもっと手軽に!簡単に!

電子申請
特設ページ
を開設中

1月26日にリリースした「けんぽアプリ」と併せてぜひご利用ください!

協会けんぽ千葉支部からのお知らせ

参加
無料

経営者 人事労務ご担当者さま 対象 健康経営[®]セミナーに参加してみよう!

健康経営とは

従業員などの健康管理を経営的な視点で考え、戦略的に実践することです。従業員と一緒に健康の維持や増進に取り組むことで事業所の活性化やイメージ、業績を向上させていく取組です。(出典：経済産業省チラシ「健康経営」を始めましょう!)

「健康経営のはじめ方が分からない」「どんな取組をすればいいの?」といった皆さまのお悩みを解決するヒントが盛りだくさん! ぜひご参加ください。

※「健康経営[®]」はNPO法人健康経営研究会の登録商標です



日 時 2月17日(火) 15:30~17:00

会 場 千葉商工会議所 12階 研修室
(千葉市中央区中央2-5-1千葉中央ツインビル2号館)

定 員 先着40名

お申込み 参加申込書をFAXでご提出
いただくか、二次元コードから
お申込みください。

申込み締切日: 令和8年2月13日(金)

お申し込み
はこちら



プログラム

第1部

(講演)健康経営を人材確保に活かす

第2部

健康経営の“はじめの一步”として
活用できる身近な制度のご案内

参加申込等の詳細はこちらから
ホームページをご確認ください



主催: 千葉商工会議所・千葉市健康推進課・協会けんぽ千葉支部 協力: アクサ生命保険株式会社

医療機関にかかるときはひと工夫!

「まんがで分かる!上手な医療のかかり方」

ホームページで公開中!

見本

医療機関等を受診する際に“ちょっとしたこと”を意識すると、自分自身の金銭的・時間的な負担軽減だけでなく、医療機関・医療スタッフの負担軽減につながります。協会けんぽ千葉支部が作成した「まんがで分かる!」シリーズを通じて、皆さまにぜひ実践いただきたい上手な医療のかかり方をお伝えします。

- 個性豊かなキャラクターが身近なケースに沿って解説!
- 千葉県内の観光名所も登場して楽しく読める!

バックナンバー
多数掲載中!

詳しくは
こちら



「もしも」と「いつも」に安心を。

協会けんぽ

全国健康保険協会 千葉支部

〒260-8645

千葉市中央区新町3-13 日本生命千葉駅前ビル2階



043-332-2811

営業時間 平日 8:30~17:15

千葉県社会保険協会からのお知らせ

宿泊補助を受けられる

契約保養所を利用してみませんか？

スキーに行くなら

新潟

ホワイトハウス マスエン



ホワイトハウスマスエンは、スキーヤーに人気の「石打丸山スキー場」の民宿街の中心にあり、リフトまで徒歩1分という絶好のロケーション！山の幸、海の幸、米どころならではの良質米を加えたスタミナ料理と4階には大展望風呂もあります！スキー用具やウエアのレンタルも可能。

- 利用期間 令和8年3月31日(火) まで
- ところ 〒949-6372 新潟県南魚沼市石打1626
☎025-783-2440 (FAXも同番号)



海の幸を堪能するなら

館山

おさしみの宿 たろべ



おさしみの宿たろべは、料理自慢なゆったりと寛げる隠れ家的なお宿です。澄み渡る美しい館山湾、さらに太平洋へと繋がる碧いパノラマの海！絶景を眺めながら入れる露天風呂でのんびり身体を癒やしませんか？

- 利用期間 通年 利用可能
- ところ 〒294-0302 館山市塩見225
☎0470-29-1188 (受付時間9:00~21:00)



宿泊補助の申込について

1人1泊につき1,000円 (小学生以上※対象)

※当協会会員事業所の健康保険被保険者と被扶養者

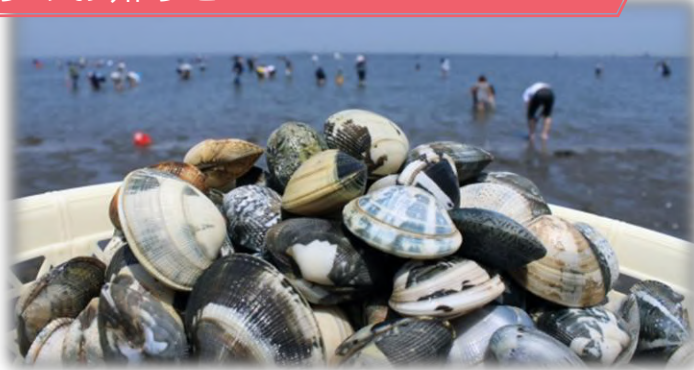
- ①各施設に直接、電話にて予約してください。
※インターネット予約については、おさしみの宿たろべは施設公式サイトからの予約は助成対象ですがマスエンは助成対象になりません。
- ②当協会HPの会員専用ページより「宿泊補助券申込書」をダウンロードして必要事項を記入のうえ、当協会にFAXもしくはご郵送ください。
- ③受付後、「宿泊補助券」(ハガキ)を送付しますので、ご宿泊の際に施設へお渡してください。

千葉県社会保険協会からのお知らせ

木更津市江川海岸

潮干狩り

補助券を配付します！



ところ

木更津市江川海岸 潮干狩り場
新木更津市漁業協同組合岩根支所
(旧 江川漁業協同組合)

☎0438-41-1960(営業時間のみ)
☎0438-41-2234(代) 木更津市江川576-6
HP <http://egawa-gyokyou.or.jp>



利用期間

令和8年 3月20日(祝・金)～6月28日(日)

入園料および補助金額

※入場料より補助金額を差し引いた金額を当日潮干狩り場(第1料金所)にてお支払いください。

潮干狩り料金表(網なし)

券種	区分	契約料金 (団体料金)	補助料金	窓口支払料金
大人	中学生以上	¥ 2,100	¥ 800	¥ 1,300(2kgまで)
小人	4歳～小学生	¥ 1,050	¥ 550	¥ 500(1kgまで)

※大人2kg、小人1kg以上の採貝は、超過扱いとなり自己負担となります。
(超過採貝料金:100gにつき110円)

おたのしみイベントあります



補助券について

※1事業所 計25枚まで。補助券がなくなり次第配付を終了します。

利用対象者

当協会会員事業所の健康保険被保険者と被扶養者

申込方法

「申込書」に必要事項を記入し、返信用封筒(110円切手貼付・送付先明記)を必ず同封のうえ下記までご郵送ください。

※必ず「社会保険ちば2026冬号」記載の申込書(コピー)、もしくは当協会HPの会員専用ページでダウンロードした申込書でお申込ください。※配付は2月2日(月)から順次行います。

申込先

〒260-0001 千葉市中央区都町3-18-13 (一財)千葉県社会保険協会